

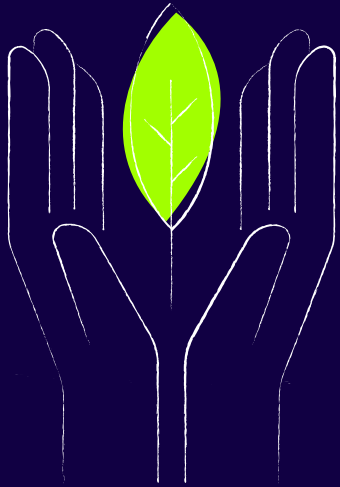
Relatório ESG na Cadeia de Valor Suprimentos 2022



BRK

Portal do Fornecedor

Portal do Fornecedor



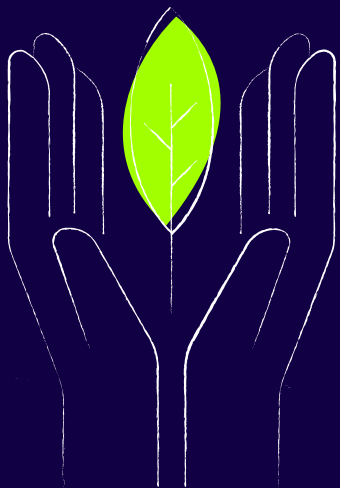
Nossas ações:

- **Possuímos o Portal do Fornecedor, principal conexão entre a BRK e seus fornecedores;**
- **Divulgamos as Políticas e Códigos de Conduta para Fornecedores;**
- **Divulgamos orientações sobre Homologação, Avaliação de Desempenho e Compliance;**
- **Monitoramos mensalmente a regularidade de documentos obrigatórios de todos os nossos;**
- **Publicamos o Jornal do Fornecedor – *Fornecedor Conectado* informando sobre assuntos de interesse da BRK;**
- **Divulgamos os resultados dos monitoramentos de trabalho escravo e infantil;**
- **Divulgamos anualmente o *Relatório ESG na Cadeia de Valor*.**



Informando os Fornecedores

Portal do Fornecedor



Jornal Fornecedor Conectado

3ª edição
FORNECEDOR CONECTADO BRK

Você está recebendo a 3ª edição do **Jornal Fornecedor Conectado**, um canal de comunicação que tem como objetivo estreitar o relacionamento da BRK com seus parceiros, através do compartilhamento de informações de interesse.

Você poderá ficar por dentro das principais novidades da BRK, além de fortalecer a conexão e o entendimento sobre o nosso negócio. Vamos lá?

A pauta ESG

Toda empresa gera algum tipo de impacto no planeta, seja ele positivo ou negativo, em função das atividades que exerce: algumas são mais sutis e outras mais significativas. Por isso, elas precisam de ações que ajudem a minimizar os impactos gerados.

O ESG (sigla em inglês para Ambiental, Social e Governança) é um conceito que vem ganhando cada vez mais espaço porque ajuda organizações de todos os setores a desenvolverem estratégias que trazem vantagens para o coletivo e para o próprio negócio.

Como a BRK vem trabalhando a temática ESG?

Na BRK, ESG e saneamento básico caminham de mãos dadas para a construção de um modelo de negócios resiliente e de alto impacto, com efeitos positivos no meio ambiente, promovendo inclusão social e aprimorando práticas de governança que garantam a sustentabilidade das operações.

Planejamos um caminho de longo prazo para avançar na agenda ESG, com base em nossa proposta de valor e particularidade do nosso negócio. Para isso, definimos metas relacionadas a cada um dos aspectos mencionados abaixo:

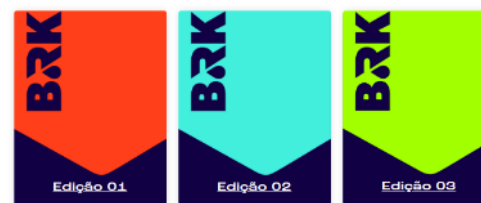
Em relação às **práticas ambientais**, optamos por direcionar os nossos esforços na redução dos índices de perdas de água nos processos de distribuição, com meta de alcançar 25% e ampliar a participação de energia renovável em nossa matriz energética para 70%, ambas até 2030. Sem contar com o ambicioso objetivo, em linha do acordo de Paris, em chegar ao net-zero das emissões de carbono em 2040.

Na **temática social**, sabemos que o saneamento básico está relacionado com a condição de vulnerabilidade de uma comunidade, o índice de empregabilidade e até mesmo com a capacidade de turismo. Por isso, os projetos direcionados a estas práticas, conseguimos contribuir com o desenvolvimento local e promover o mínimo de desigualdade, saúde e educação para a população na qual atendemos com nossos serviços. Também definimos uma meta específica relacionada a diversidade e inclusão, onde buscamos atingir em nosso quadro de funcionários cerca de 30% de mulheres até 2024 e 40% de negros e pardos até 2025, além de atuarmos fortemente junto a todo nosso efetivo para proporcionar as melhores condições de trabalho, com um ambiente de qualidade, diverso, acolhedor e seguro.

Edições do Jornal do Fornecedor

Fornecedor Conectado

Criado como um novo canal de comunicação, tem como objetivo estreitar o relacionamento da BRK com seus parceiros, através do compartilhamento de informações de interesse. Aqui você poderá ficar por dentro das principais novidades da BRK, além de fortalecer a conexão e o entendimento sobre o nosso negócio.



Políticas e Código de Conduta para Fornecedores

Políticas

A BRK entende como essencial as relações comerciais éticas e transparentes com todos os parceiros. Por isso, estabelecemos políticas e códigos de conduta que orientam a conduta de todos os envolvidos em nossos negócios.

Políticas

- Política de Integridade e Honestidade**
- Política de Proteção de Dados**
- Política de Segurança da Informação**
- Política de Segurança de Produtos e Serviços**
- Política de Segurança de Pessoas**
- Política de Segurança de Ativos**

Para Fornecedores

O fornecedor deve seguir o regulamento de distribuição que deverá seguir a conduta ética e socialmente responsável em todos os aspectos comerciais.

Para Funcionários

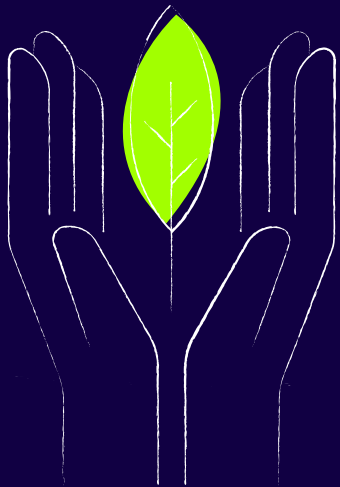
O código de conduta tem como objetivo orientar todos os colaboradores da BRK em suas atividades, visando a ética e a transparência em todas as relações comerciais.

Código de Conduta e Ética



Monitorando os Fornecedores

Portal do Fornecedor



Carta aos Fornecedores



CARTA AO FORNECEDOR DE COMPROMISSO PÚBLICO

Prezado Fornecedor,

Segundo dados do Ministério do Trabalho e Emprego, a cidade na qual sua empresa possui instalações foi apontada na lista por ocorrência de trabalho infantil e ou escravo.

A BRK Ambiental tem um forte compromisso, de combater a exploração de trabalho infantil, trabalho forçado e/ou não remunerado, trabalho escravo ou análogo à escravidão e trabalhos exercidos em condições precárias e degradantes. Baseado neste compromisso, a BRK Ambiental orienta e exige dos seus fornecedores que não contratem mão de obra infantil, não remunerada, e que fiquem atentos às condições de sua força de trabalho. Orienta também que verifiquem em sua cadeia de fornecimento a existência das condições citadas e pratiquem a **tolerância zero** para esta conduta, sob pena de rompimento da relação comercial nos casos de denúncias comprovadas.

Convidamos ainda sua empresa a se engajar na causa da defesa dos direitos da criança e do adolescente e dos direitos dos trabalhadores, aumentando a vigilância e adotando ações efetivas e comprovadas neste sentido. Trabalhando juntos, podemos transformar a vida das nossas crianças e adolescentes e melhorar as condições de trabalho dos trabalhadores formais, gerando um reflexo positivo para toda a sociedade.

São compromissos com este que reforçam o propósito da BRK Ambiental, de transformar a vida das pessoas levando o saneamento para muito além do básico.

Vamos ser parceiros nesta iniciativa!

Monitoramentos de Trabalho Escravo

Mapa de Trabalho escravo no Brasil

A BRK Ambiental tem como compromisso, combater a exploração de trabalho infantil, trabalho forçado e/ou não remunerado e trabalho escravo, análogo à escravidão ou exercido em condições precárias ou degradantes.

Você também pode se engajar na causa da defesa dos direitos da criança e do adolescente e dos direitos dos trabalhadores aumentando a vigilância e ações efetivas e comprovadas neste sentido. Trabalhando juntos, podemos transformar a vida das nossas crianças e adolescentes e melhorar as condições de trabalho dos trabalhadores formais, gerando um reflexo positivo para toda a sociedade.

Conheça o mapa de Trabalho Escravo do Ministério do Trabalho e o nosso Relatório de Monitoramento.



Baixar Mapa Primeiro Trimestre ↓

Mapa de Trabalho Escravo



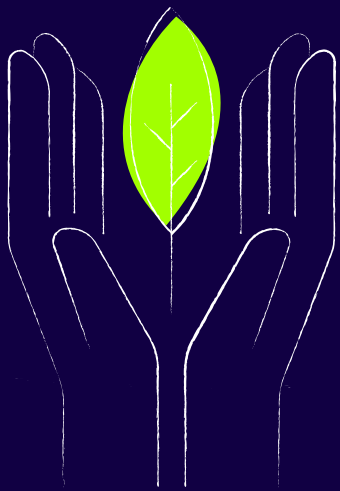
31 Trimestre de 2022

São Ambiental
Saneamento & Energia



Orientando os Fornecedores

Portal do fornecedor



Material orientação para Fornecedores



...fornecedor, se engajar à agenda ESG.

...a conhecer e consolidar iniciativas para a... agenda ESG em... fornecedores façam... e busquem... sustentáveis. Em... parceria com a... você, nosso

BRK

- E** Environment
- S** Social
- G** Governance

ESG na Cadeia de Valor

ESG está no DNA da BRK



Relatório ESG na Cadeia de Valor

Relatório ESG na Cadeia de Valor
Suprimentos
2022

Monitoramentos

	2021	2022	2023
Cálculo das emissões	48	18	22
Materialidade	42	12	12
Atividade por países	24	18	12
Fornecedores avaliados	140	124	123

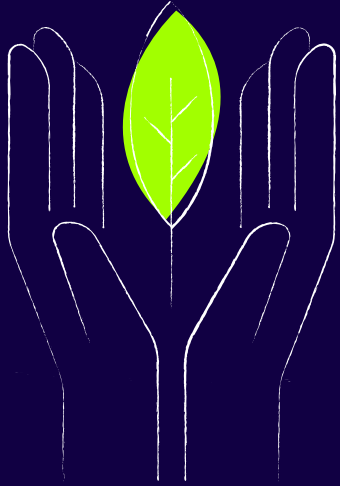
Nota da Avaliação de Antecedências (1 a 5)

E	S	G
Environmental	Social	Governance
2,57	2,96	3,02



Monitoramento de Trabalho Escravo e Infantil

Monitoramentos



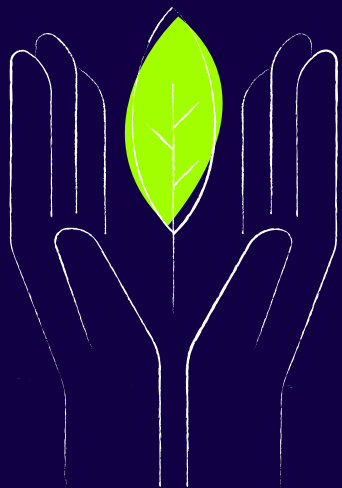
Nossas ações:

- **Monitoramos trimestralmente a nossa cadeia de fornecimento para ocorrências de trabalho escravo e infantil;**
- **Comunicamos aos nossos fornecedores os resultados do nosso monitoramento e os alertamos sobre as ocorrências em seus municípios para que também possam monitorar os seus fornecedores;**
- **Realizamos comunicações através de mailings e através do Portal do Fornecedor;**
- **Orientamos os nossos fornecedores a não ter relações comerciais com fornecedores envolvidos em ocorrências de trabalho escravo e infantil;**
- **Possuímos cláusulas contratuais que assegurem a não contratação de empresas que utilizem;**
- **Estimulamos a cadeia de fornecedores a desenvolver iniciativas ESG.**



Monitoramento de Trabalho Escravo e Infantil

Monitoramentos



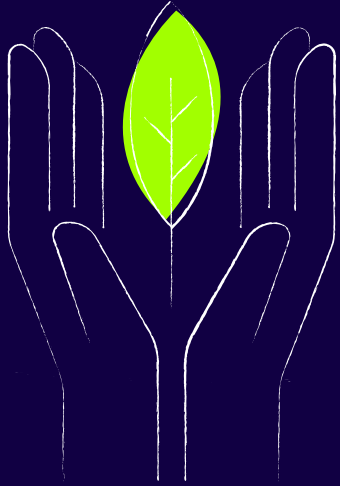
Números:

	1º Trimestre	2º Trimestre	3º Trimestre
Estados com ocorrências	19	19	21
Municípios com Fornecedores domiciliados	07	12	12
Ocorrências por estado	79	85	88
Fornecedores alertados.	165	1042	1025



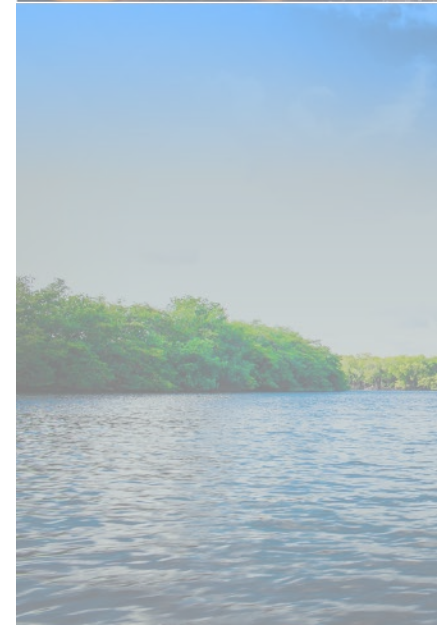
Monitoramento ESG na Cadeia de Valor

Monitoramentos



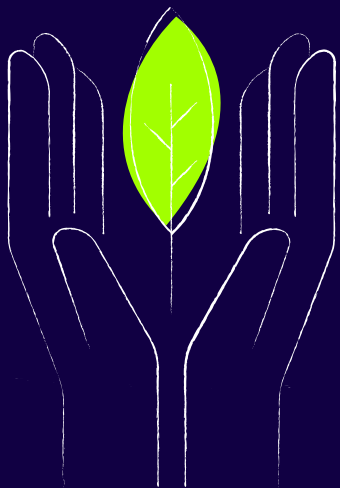
Nossas ações:

- **Desenvolvemos um questionário de autoavaliação para que os nossos fornecedores possam apresentar o seu grau de engajamento com práticas ESG.**
- **Monitoramos anualmente as iniciativas ESG dos nossos Fornecedores através do questionário de autodeclaração.**
- **Comunicamos o resultado da pesquisa de engajamento através de um gráfico comparativo individual para o que fornecedor possa ver seu nível de engajamento com as práticas ESG.**
- **Incentivamos o desenvolvimento de novas iniciativas ESG e compartilhamos as nossas melhores práticas.**
- **Disponibilizamos material de apoio com sugestões para que os Fornecedores possam se orientar.**
- **Divulgamos o Relatório ESG na Cadeia de Valor no Portal do Fornecedor.**



Monitoramento ESG na Cadeia de Valor

Monitoramentos



Números:

Monitoramento 2022

196 Fornecedores pesquisados;

89 Fornecedores concluíram a pesquisa;

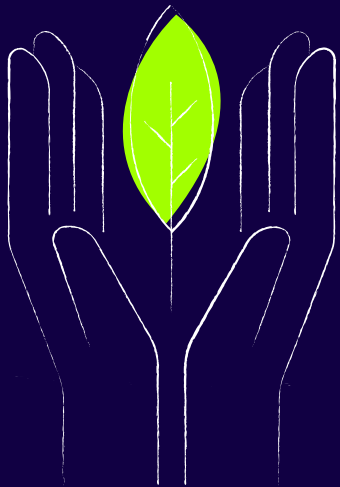
Nota Média da Avaliação da Autodeclaração (1 a 5)

E Environmental	S Social	G Governance
2,57	2,96	3,03



Monitoramento ESG na Cadeia de Valor

Monitoramentos



Números:

Possuem Mulheres líderes

14%

São auditados

48%

Possuem Canal de Denúncia

37%

São Signatários do Pacto Global da ONU

13%

Possuem Gerência Exclusiva

E
Environmental

13%

S
Social

17%

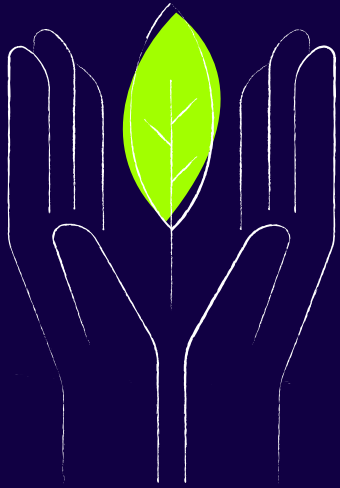
G
Governance

24%



Monitoramento ESG na Cadeia de Valor

Monitoramentos



Números:

Possuem Políticas publicadas

21% Política de Qualidade;

10% Política ESG

21% Política Compliance

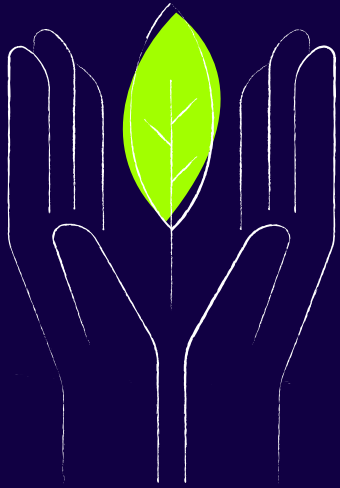
18% Proteção de dados

31% Política de Saúde e Segurança



Monitoramento ESG na Cadeia de Valor

Monitoramentos



Números:

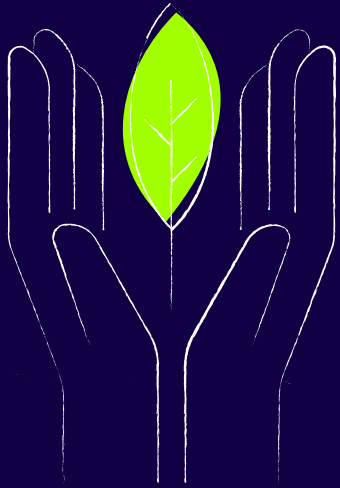
Realizam treinamentos

- 26%** Treinamento de **Ética**;
- 16%** Treinamento de **LGPD**;
- 26%** Treinamento **Assédio Moral e Sexual**
- 34%** Treinamento de **Qualidade**
- 24%** Treinamento **Relacionamento com Clientes**



Próximos passos agregando valor

Nossos Planos



O que esperamos dos nossos fornecedores:

- **Maior % de mulheres no quadro de funcionários;**
- **Maior % de Mulheres em Cargos de Liderança;**
- **Maior quantidade e pretos e pardos em cargos de liderança;**
- **Maior % de pessoas LGBTQIA+;**

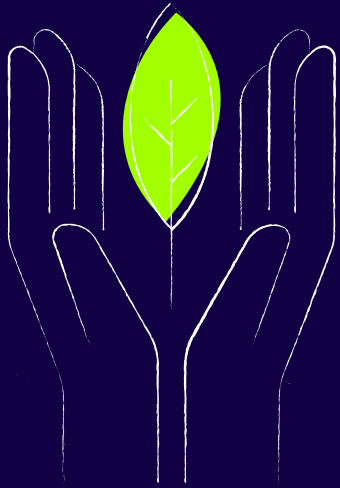


- **Direitos trabalhistas 100% respeitados;**
- **Mais qualidade no ambiente de trabalho;**
- **Ambiente de trabalho livre de discriminação e preconceito;**
- **Segurança no Trabalho;**



Próximos passos agregando valor

Nossos Planos



O que esperamos dos nossos fornecedores:

- **Preservação do Meio Ambiente e da água;**
- **Tratamento e destinação correta de resíduos;**
- **Preservação da Biodiversidade;**
- **Diminuição das emissões;**



- **Gestão de talentos e formação de líderes;**
- **Governança;**
- **Compromisso com a Cadeia de Valor;**
- **Compromisso Social com as comunidades vizinhas;**

Mensagem final

Abrace a causa ESG

- **Utilize o nosso material de apoio;**
- **Desenvolva iniciativas dentro de acordo com o escopo do seu negócio;**
- **Faça um pouco a cada dia;**
- **Seja transparente e divulgue as suas iniciativas;**
- **Comece hoje!!**

Nossos Planos

